

4 Wichtige Hinweise

Aktivkohleblockfilter im SANUNO inox

Gesinterte Aktivkohle-Blockfilter, wie für dieses System verwendet, unterscheiden sich grundsätzlich von:

- Tisch- oder Kannenfiltern, welche zwar das Wasser geschmacklich und z.T. optisch leicht verbessern aber Schadstoffe nur in geringem Umfang entfernen.
- extrudierten Blockfiltern, welche aufgrund des bei der Herstellung geschmolzenen Bindemittels eine in hohem Maße verklebte Aktivkohleoberfläche haben.

Die in den CARBONIT®-Blockfiltern eingesetzte hochwertige Aktivkohle auf Basis von Kokosnussschalen hat eine sehr hohe Adsorptionskapazität. So werden z.B. Blei, Kupfer, Medikamentenrückstände und hormonähnliche Stoffe entnommen. Die Mineralien bleiben im Trinkwasser.

Einsetzbare Filterpatronen

Das SANUNO inox ist herstellerseitig mit einer Filterpatrone CARBONIT® NFP Premium ausgestattet. Informationen zu diesen und alternativ einsetzbaren Filterpatronen sind bei Bedarf beim autorisierten CARBONIT®-Händler oder auf unserer Internetseite erhältlich.

Wechselfristen der Filterpatrone/Filterleistung

NFP Premium: max. 6 Monate / bis 10.000 l.

Die Wechselfrist von max. 6 Monaten ist aus hygienischen Gründen zu empfehlen und wird durch die DIN 1988 vorgegeben. Innerhalb dieses Zeitraumes kann jedoch ein Filterwechsel erforderlich sein, wenn der Wasserdurchfluss spürbar reduziert ist. Ein frühzeitiger Wechsel ist kein Mangel des verwendeten Filters, sondern ein Hinweis auf vermehrtes Auftreten von feinen Partikeln im ungefilterten Wasser. Wechselfristen und Filterleistung der anderen einsetzbaren Filterpatronen sind den jeweils beiliegenden Unterlagen bzw. unserer Internetseite www.carbonit.com / Mein Filter zu entnehmen.

Pflege/Wartung

Das Filtergehäuse ist weitestgehend wartungsfrei. Es wird bei jedem Filterpatronenwechsel eine Reinigung mit einem weichen Tuch und Spülmittel empfohlen. Bei Notwendigkeit Kalkablagerungen, insbesondere an Umschaltventil (D) und Auslauf (F), mit Kalkreiniger beseitigen.

Verschleißteile

- Filterpatrone: Wechselfristen beachten.
- Umschaltventil: Bei kalkhaltigem Wasser (>15°dH) muss das Umschaltventil erneuert werden, wenn es trotz normaler Pflege/Wartung nicht mehr ausreichend dichtet.
- Dichtungen: Alle Dichtungen gelten als Verschleißteile und sind bei Notwendigkeit zu ersetzen.

Entsorgung der Filterpatronen

Da die Aktivkohle der CARBONIT®-Filterpatronen aus Kokosnussschalen hergestellt wird, können benutzte Patronen ganz einfach mit dem Hausmüll entsorgt werden.

sonstiges Zubehör

Verwirbler - zur Wasserbelebung (Anschluss anstelle des Strahlreglers, dann NFP Premium D verwenden)

sonstige Hinweise

Bei Nichtbeachtung dieser Bedienanleitung erlischt jeglicher Gewährleistungsanspruch. Für die Folgen eines Einsatzes von Filterpatronen fremder Hersteller kann keine Haftung übernommen werden.

5 Weitere Informationen

Bezugsquelle

Produkte der CARBONIT Filtertechnik GmbH, u.a. Ersatzfilter und Zubehör, werden durch ein Netz von autorisierten Fachhändlern vertrieben.

Weitere Informationen zu den Themen Gesundheit und gefiltertes Trinkwasser, sowie zum Sortiment und zum Händlernetz befinden sich auf unserer Internetseite:

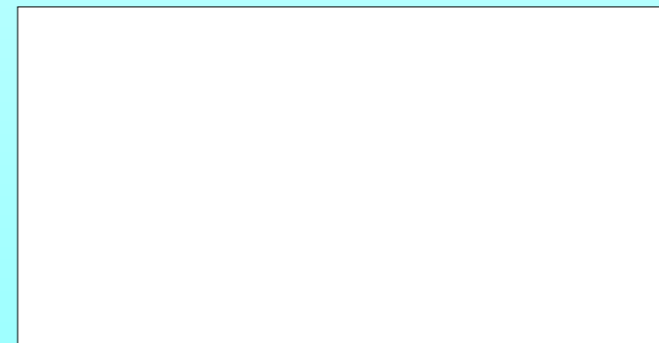
> www.carbonit.com / Mein Filter

Hersteller:

CARBONIT® Filtertechnik GmbH
Industriestraße 2
29410 Salzwedel / OT Dambeck

Stand: 29.04.2014

Ihr Fachhändler (Stempel):



545068-140612



Bedienanleitung

SANUNO inoxS

SANUNO inoxF

1 Vor dem Einbau

2 Installation

3 Filterpatronenwechsel

4 Wichtige Hinweise

5 Weitere Informationen



1 Vor dem Einbau

Frisches Quellwasser für zu Hause - mit dem SANUNO inox aus dem Hause CARBONIT® ist das kein Problem. Im Handumdrehen fließt ein gesunder Durstlöcher aus dem heimischen Wasserhahn. Die Installation ist äußerst einfach. Das SANUNO inox ist der Auftrichfilter von CARBONIT® für den gehobenen Anspruch, in seiner edlen Optik ist er ein Blickfang in jeder Küche.

Lieferumfang:



- A - Gehäuseunterteil
- B - Gehäusedeckel
- C - Anschlußschlauch
- D - Umschaltventil mit Dichtung (gefiltertes/ungefiltertes Wasser)
- E - Adapter mit zwei Dichtungen
- F - Auslauf
- G - Filterpatrone NFP Premium (bereits eingebaut)

Teil A ist in zwei Ausführungen gestaltet:



SANUNO inoxS



SANUNO inoxF

Zur Lieferung gehört weiterhin diese Bedienanleitung. Der gesamte Lieferumfang befindet sich in einem Verpackungskarton.

Mit dem am Umschaltventil (D) vorhandenem Innengewinde M 22x1 und dem beiliegendem Adapter (E) auf Außengewinde M 24x1 ist der Anschluss an den allergrößten Teil der marktüblichen Wasserhähne möglich.

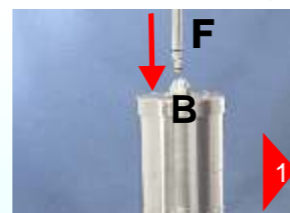
Weitere Adapter für abweichende Gewindetypen sind erforderlichenfalls unter www.carbonit.com zu finden oder beim autorisierten CARBONIT®-Händler zu erfragen.

Achtung, wichtig!

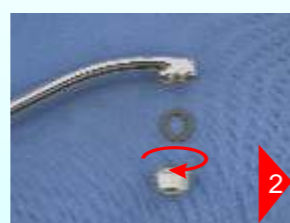
Nicht hinter drucklosem Boiler betreiben!
Nicht an eine Brausearmatur anschließen!
Nur mit Kaltwasser betreiben!

2 Installation des Filters

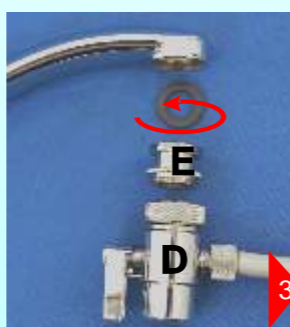
Lieferung auf Vollständigkeit prüfen!



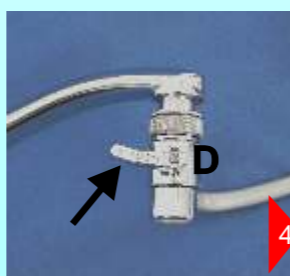
- 1 Auslauf (F) in den Gehäusedeckel (B) fest bis Anschlag (Dichtringe nicht mehr sichtbar) einstecken. Falls schwergängig: Dichtringe anfeuchten oder mit Silikonspray benetzen



- 2 Am Wasserhahn befindlichen Strahlregler abschrauben (geeigneten Schraubenschlüssel verwenden). Vorhandenen Dichtring unbedingt mit entfernen.

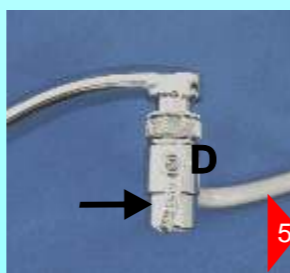


- 3 Umschaltventil (D) an Wasserhahn montieren (korrekten Sitz der Dichtungen beachten).
 a) Außengewinde am Wasserhahn: Umschaltventil (D) direkt anschrauben.
 b) Innengewinde am Wasserhahn: Umschaltventil (D) unter Verwendung von Adapter (E) anschrauben, passende Dichtung (1,5 oder 3mm) auswählen.
 c) Umschaltventil (D) und Adapter (E) passen nicht: weitere Adapter beim autorisierten CARBONIT®-Händler oder unter www.carbonit.com.



- 4 Auslauf (F) über Spülbecken positionieren, Hebel am Umschaltventil (D) in waagerechte Position bringen, Wasserhahn öffnen. Wasser 5-7 min durch den Filter fließen lassen. Dabei wird die Filterpatrone aktiviert und produktionsbedingt vorhandener Aktivkohlestaub ausgespült. Das ist normal und unbedenklich.

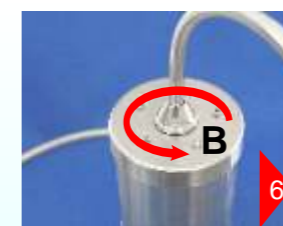
Wichtig! Während des Spülens Installation auf Dichtheit überprüfen, erforderlichenfalls Verbindungen nachziehen.



- 5 Hebel am Umschaltventil (D) in senkrechte Position bringen um auf ungefiltertes Leitungswasser umzuschalten.

Der Trinkwasserfilter ist einsatzbereit!

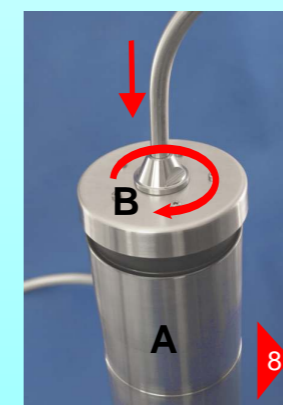
3 Filterpatronenwechsel



- 6 Wasserhahn schließen, Gerät möglichst in die Küchenspüle stellen. Gehäusedeckel (B) demontieren, dazu diesen gegen den Uhrzeigersinn drehen und abnehmen.



- 7 Gehäusedeckel (B) senkrecht nach oben abnehmen, gebrauchte Filterpatrone nach oben entnehmen, neue Filterpatrone von Schutzfolie befreien mit der Auslaufseite (Loch in der Mitte des grünen Deckels) nach oben mittig in das Gehäuseunterteil (A) stellen.



- 8 Gehäusedeckel (B) gerade aufsetzen und im Uhrzeigersinn fest drehen. Dabei beachten:
 - Partikelfreiheit der Dichtflächen im Gehäusemantel und der Dichtung des Deckels (O-Ring), ggf. reinigen
 - gerades Aufsetzen des Deckels
 - Leichtgängigkeit der Verschraubung, ggf. neu ansetzen
 - Verschrauben gegen hohen Widerstand kann zur Gewindezerstörung führen

Filterpatrone 5-7 min spülen (wie Pkt. 4).

Wichtig! Prüfung auf Dichtheit.

Das SANUNO inox ist wieder einsatzbereit!