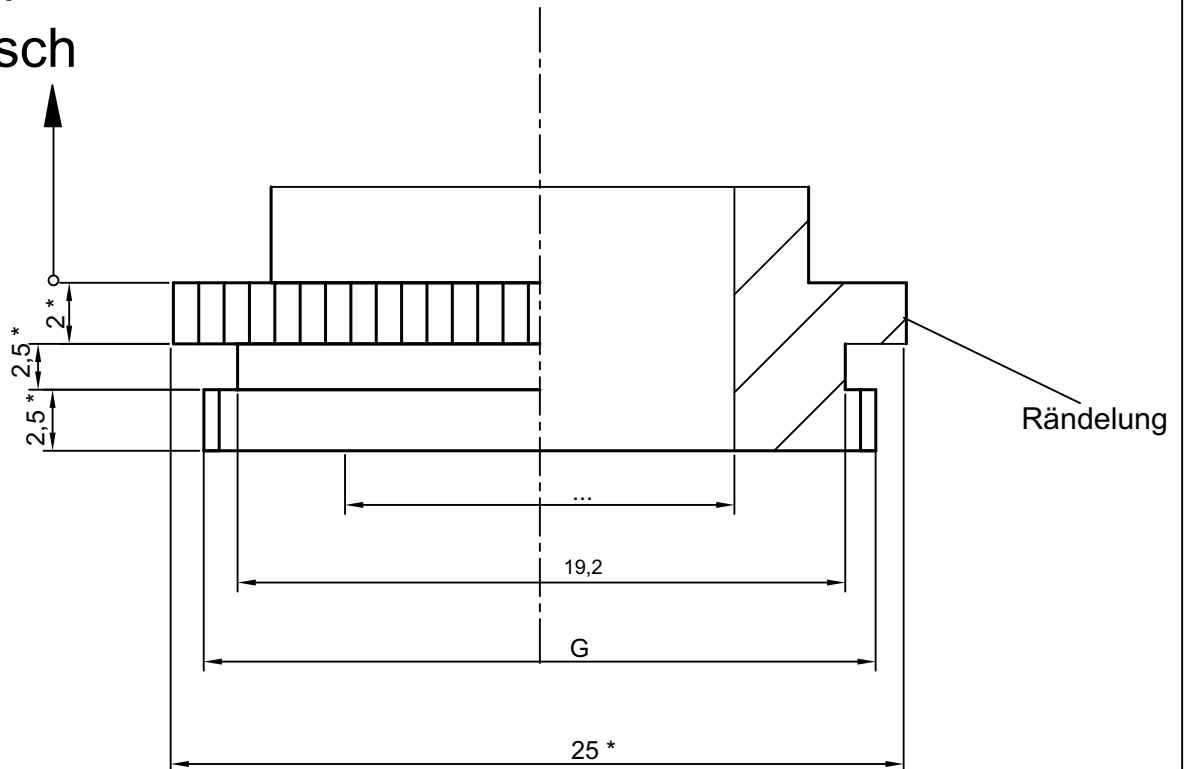


kunden-
spezifisch



Hinweise :

1) G= Anschlußgewinde Sanuno bzw. Mobil/Go = UNC 55/64x27 entspricht 21,8 x 0,94

2) Gewinde G mit Umschaltventil Sanuno, Kugelhahn (522018) auf Paßfähigkeit prüfen

3) Kd-gewinde mit Lehdorn/-ring prüfen, ggf. beschaffen

4) Verkauf als:

579999-V sonst. Geräteteile-V

Variante: n. Zchnng 579999-Ad.SanMob-<Gewinde> -

<Kd.bezug> vom(Zeichnung beiliegend)

Preis : 19,90 /St. Sondernetto inklusive Mwst. (16,72 /St. o.Mwst) + Versand

5) * - empfohlene Maße, können aber je nach Erfordernis abweichen

1	erst.	12.1.09	Hanf
2	Preis 17,85 auf 19,90	10.2.11	Hanf

ABME: Adapter San/Mob;
 BEZG : <Gewindemaße,innen/außen>,
 <Kundenbezug,Akt.dat.> ;
 MANR: Ms ;
 (Produktzeichnung Internet)

579999-Ad.San
 Mob-Sonder-IPZ1

